

Indice e componenti

	W	M	Close	Rating	1w(%)	1m(%)	YTD(%)
FTSEMIB40	L	L	39,035,71				
A2A	L	L	2,22	○	-2,10	3,26	3,26
AMPLIFON	S	S	19,45	○○○○	-2,08	-22,88	-21,73
AZIMUT	L	L	26,31	○○○	1,31	1,54	9,67
BANCO BPM	L	L	10,15	○○○○○	2,17	11,53	29,86
BCA MEDIOLANUM	L	L	14,62	○○○○○	4,51	7,98	27,24
BCA MPS	L	L	7,60	○○○○○	6,19	18,26	11,72
BP SONDRIO	L	L	11,49	○○○○○	2,78	13,88	41,15
BPER BANCA	L	L	7,61	○○○○○	2,76	11,85	24,03
BRUN.CUCINELLI	N	L	107,50	○	-2,45	-15,09	1,99
BUZZI UNICEM	L	L	51,20	○○○○○	-5,31	18,14	43,90
CAMPARI	L	S	5,81		1,12	2,00	-3,39
DIASORIN	S	N	94,98	○○○○○	-0,46	-4,54	-4,60
ENEL	L	L	7,31	○	3,90	6,70	6,10
ENI	L	L	14,38	○	4,71	2,97	9,82
FERRARI	S	N	403,60	○○○○	-1,83	-16,28	-2,13
FINECOBANK	L	L	18,46	○○○○	-0,90	4,29	9,92
GENERALI	L	L	32,50	○○○○○	1,72	3,73	19,18
HERA	L	L	3,93	○○○○	2,64	10,46	14,51
INTERPUMP	S	S	35,22	○○○○○	-0,95	-6,97	-17,44
INTESA SANPAOLO	L	L	4,83	○○○○○	0,60	6,79	24,97
INWIT	N	S	9,53	○○○○○	-0,53	0,79	-2,95
ITALGAS	L	L	6,37	○○○○	4,14	7,51	17,74
IVECO GROUP	L	L	16,45	○○○○○	1,59	6,44	76,07
LEONARDO	L	L	45,89	○○○○○	-3,73	30,55	76,98
MEDIOBANCA	L	L	17,86	○○○○○	4,91	8,24	26,86
MONCLER	L	L	60,50	○○	-1,39	-10,85	18,67
NEXI	L	S	5,19	○○	0,34	11,54	-3,17
PIRELLI & C	N	L	5,88		-0,77	2,80	7,42
POSTE ITALIANE	L	L	16,37	○○○○○	-0,07	9,50	20,15
PRYSMIAN	S	N	57,76	○○	1,34	-15,92	-6,33
RECORDATI	N	N	53,45	○○	1,39	-1,20	5,63
SAIPEM	N	N	2,19	○○○○○	5,25	-5,77	-12,79
SNAM RETE GAS	L	L	4,64	○	2,39	3,71	8,49
STELLANTIS	S	S	11,10	○○○○	-1,29	-17,70	-11,83
STMICRO	N	S	22,11	○○○	-1,87	-17,31	-7,91
TELECOM ITALIA	L	L	0,29	○○○○○	-2,06	7,45	18,17
TENARIS	N	L	18,19	○○	3,34	-0,49	0,66
TERNA	N	N	8,05	○○○	2,22	2,84	5,62
UNICREDITO	L	L	53,31	○○○○○	1,28	11,56	38,38
UNIPOL	L	L	15,29	○○○○○	2,97	10,72	27,10

MIB Weekly (ultimi 1000 giorni)



Commento tecnico

L'indice principale continua nella fase rialzista già in atto dalla settimana precedente (modello Heisenberg sul grafico) e sostenuta anche dalla posizione della media strategica. Il Composite Momentum weekly (linea verde sul grafico) è in rallentamento. Attenzione ai segnali di trend.

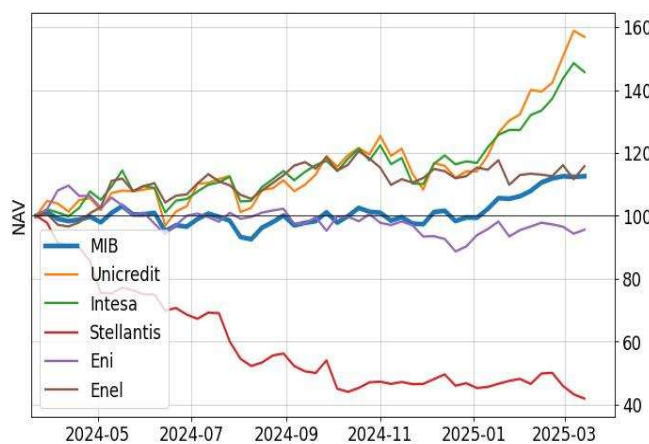
Legenda

- W posizione weekly (settimanale) del modello Heisenberg
- M posizione monthly (mensile) del modello Heisenberg
- Close ultimo prezzo della seduta precedente
- Reward/Risk Rating Rating generato da un algoritmo, che prende in considerazione trend, forza relativa e posizione ciclica
- Matrice di correlazione Una correlazione elevata (1) indica che il titolo tende a muoversi nella stessa direzione dell'indice

Matrice di correlazione Indici / Blue Chips



Performance comparata a 12 mesi



Rating Tecnico

MIGLIORI	W	M	Close	Rating	1w(%)	1m(%)	YTD(%)
BCA MPS	L	L	7,60	○○○○○	6,19	18,26	11,72
MEDIOBANCA	L	L	17,86	○○○○○	4,91	8,24	26,86
BCA MEDIOLANUM	L	L	14,62	○○○○○	4,51	7,98	27,24
UNIPOL	L	L	15,29	○○○○○	2,97	10,72	27,10
BP SONDRIO	L	L	11,49	○○○○○	2,78	13,88	41,15
BPER BANCA	L	L	7,61	○○○○○	2,76	11,85	24,03
BANCO BPM	L	L	10,15	○○○○○	2,17	11,53	29,86
GENERALI	L	L	32,50	○○○○○	1,72	3,73	19,18
IVECO GROUP	L	L	16,45	○○○○○	1,59	6,44	76,07
UNICREDITO	L	L	53,31	○○○○○	1,28	11,56	38,38

PEGGIORI	W	M	Close	Rating	1w(%)	1m(%)	YTD(%)
NEXI	L	S	5,19	○○	0,34	11,54	-3,17
TERNA	N	N	8,05	○○○	2,22	2,84	5,62
STMICRO	N	S	22,11	○○○	-1,87	-17,31	-7,91
SAIPEM	N	N	2,19	○○○○	5,25	-5,77	-12,79
STELLANTIS	S	S	11,10	○○○○	-1,29	-17,70	-11,83
FERRARI	S	N	403,60	○○○○	-1,83	-16,28	-2,13
AMPLIFON	S	S	19,45	○○○○	-2,08	-22,88	-21,73
DIASORIN	S	N	94,98	○○○○○	-0,46	-4,54	-4,60
INWIT	N	S	9,53	○○○○○	-0,53	0,79	-2,95
INTERPUMP	S	S	35,22	○○○○○	-0,95	-6,97	-17,44