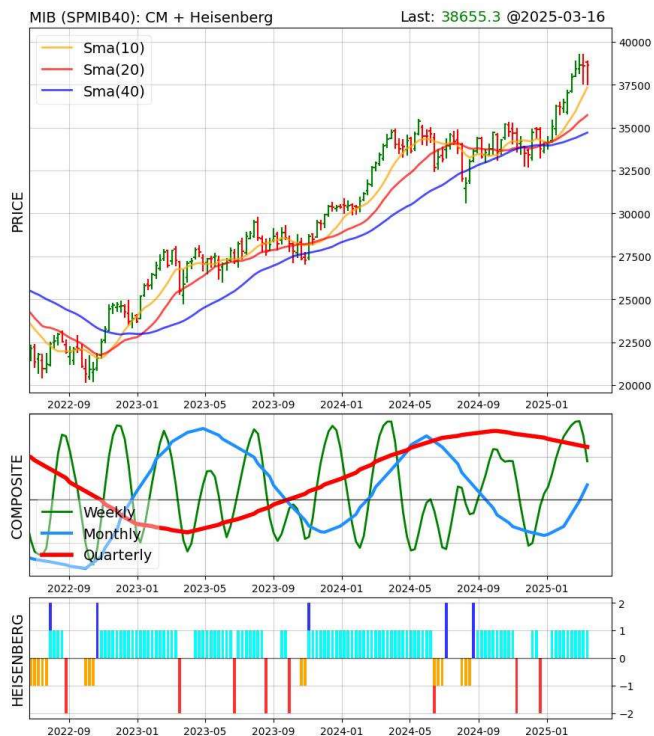


Indice e componenti

	W	M	Close	Rating	1w(%)	1m(%)	YTD(%)	
FTSEMIB40	L	L	38,655,30					
A2A	L	L	2,26			4,06	1,85	5,36
AMPLIFON	S	S	19,98	○○○○		-3,29	-25,72	-19,62
AZIMUT	L	L	25,97			-1,82	-1,63	8,25
BANCO BPM	L	L	9,95	○○○○○		1,00	13,56	27,34
BCA MEDIOLANUM	L	L	14,01	○○○○○		0,73	2,26	21,93
BCA MPS	L	L	7,21	○○○○○		-0,13	17,02	5,88
BP SONDRIO	L	L	11,21	○○○○○		-0,21	16,77	37,71
BPER BANCA	L	L	7,42	○○○○○		-2,72	16,05	20,97
BRUN.CUCINELLI	N	L	110,60			-0,61	-15,44	4,93
BUZZI UNICEM	L	L	53,50	○○○○○		4,38	17,07	50,37
CAMPARI	L	S	5,75			-8,37	7,48	-4,45
DIASORIN	S	N	95,44	○○○○○		-0,97	-5,27	-4,14
ENEL	N	L	7,04	○○○○		3,65	2,37	2,22
ENI	N	N	13,72	○○○		1,30	-2,28	4,80
FERRARI	N	N	412,40	○○		0,02	-14,03	0,00
FINCOBANK	L	L	18,62	○○○○		-2,65	2,62	10,87
GENERALI	L	L	31,96	○○○○○		-0,47	0,03	17,20
HERA	L	L	3,84	○○○		4,34	6,61	11,77
INTERPUMP	S	S	35,58	○○○○○		-3,60	-9,79	-16,60
INTESA SANPAOLO	L	L	4,80	○○○○○		-2,14	9,16	24,27
INWIT	N	S	9,58	○○○○○		3,22	-0,52	-2,45
ITALGAS	L	L	6,13	○		0,67	3,20	13,22
IVECO GROUP	L	L	16,20	○○○○○		4,12	4,18	73,45
LEONARDO	L	L	47,20	○○○○○		12,63	48,99	82,03
MEDIOBANCA	L	L	17,05	○○○		-2,03	1,73	21,10
MONCLER	L	L	61,44	○○		-0,80	-8,82	20,52
NEXI	L	S	5,17	○○○		0,59	9,62	-3,47
PIRELLI & C	N	L	5,92			4,83	2,88	8,22
POSTE ITALIANE	L	L	16,38	○○○○○		1,53	11,39	20,23
PRYSMIAN	S	N	56,84	○○○○○		3,89	-15,01	-7,82
RECORDATI	N	N	52,70	○○		-1,43	-11,58	4,15
SAIPEM	S	N	2,07	○○○○○		1,35	-9,74	-17,66
SNAM RETE GAS	L	L	4,53	○○○		0,72	2,09	5,99
STELLANTIS	S	S	11,27	○○○○		-2,77	-16,02	-10,45
STMICRO	N	S	22,61	○○○		-4,76	-3,09	-5,83
TELECOM ITALIA	L	L	0,30	○○○○○		7,96	8,00	20,44
TENARIS	S	L	17,58	○		1,65	-4,64	-2,71
TERNA	N	N	7,87	○○○		1,38	0,64	3,33
UNICREDITO	L	L	52,70	○○○○○		-1,41	12,46	36,79
UNIPOL	L	L	14,88	○○○○○		3,06	8,45	23,69

MIB Weekly (ultimi 1000 giorni)



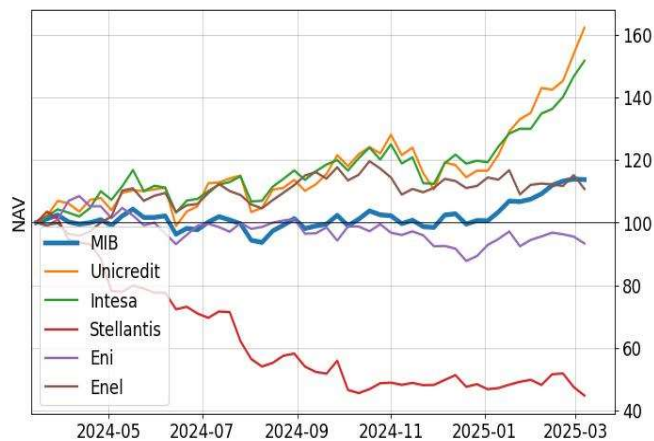
Commento tecnico

L'indice principale continua nella fase rialzista già in atto dalla settimana precedente (modello Heisenberg sul grafico) e sostenuta anche dalla posizione della media strategica. Il Composite Momentum weekly (linea verde sul grafico) è in rallentamento. Attenzione ai segnali di trend.

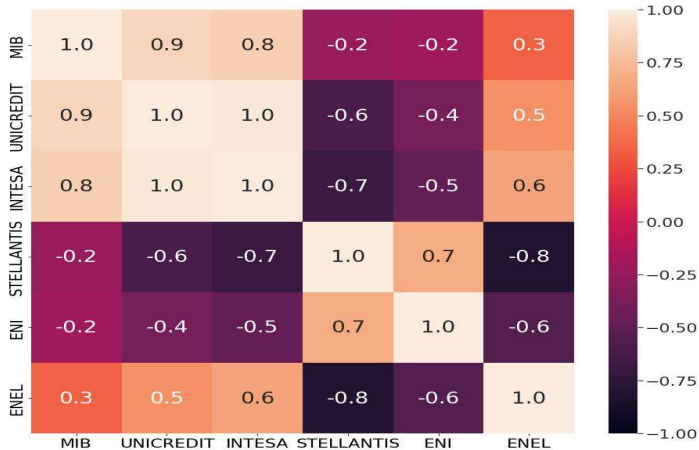
Legenda

- W posizione weekly (settimanale) del modello Heisenberg
- M posizione monthly (mensile) del modello Heisenberg
- Close ultimo prezzo della seduta precedente
- Reward/Risk Rating Rating generato da un algoritmo, che prende in considerazione trend, forza relativa e posizione ciclica
- Matrice di correlazione Una correlazione elevata (1) indica che il titolo tende a muoversi nella stessa direzione dell'indice

Performance comparata a 12 mesi



Matrice di correlazione Indici / Blue Chips



Rating Tecnico

MIGLIORI	W	M	Close	Rating	1w(%)	1m(%)	YTD(%)
LEONARDO	L	L	47,20	○○○○○	12,63	48,99	82,03
TELECOM ITALIA	L	L	0,30	○○○○○	7,96	8,00	20,44
BUZZI UNICEM	L	L	53,50	○○○○○	4,38	17,07	50,37
IVECO GROUP	L	L	16,20	○○○○○	4,12	4,18	73,45
UNIPOL	L	L	14,88	○○○○○	3,06	8,45	23,69
POSTE ITALIANE	L	L	16,38	○○○○○	1,53	11,39	20,23
BANCO BPM	L	L	9,95	○○○○○	1,00	13,56	27,34
BCA MEDIOLANUM	L	L	14,01	○○○○○	0,73	2,26	21,93
BP SONDRIO	L	L	11,21	○○○○○	-0,21	16,77	37,71
GENERALI	L	L	31,96	○○○○○	-0,47	0,03	17,20

PEGGIORI	W	M	Close	Rating	1w(%)	1m(%)	YTD(%)
NEXI	L	S	5,17	○○○	0,59	9,62	-3,47
STMICRO	N	S	22,61	○○○	-4,76	-3,09	-5,83
ENEL	N	L	7,04	○○○○	3,65	2,37	2,22
SAIPEM	S	N	2,07	○○○○	1,35	-9,74	-17,66
STELLANTIS	S	S	11,27	○○○○	-2,77	-16,02	-10,45
AMPLIFON	S	S	19,98	○○○○	-3,29	-25,72	-19,62
PRYSMIAN	S	N	56,84	○○○○○	3,89	-15,01	-7,82
INWIT	N	S	9,58	○○○○○	3,22	-0,52	-2,45
DIASORIN	S	N	95,44	○○○○○	-0,97	-5,27	-4,14
INTERPUMP	S	S	35,58	○○○○○	-3,60	-9,79	-16,60