

Indice e componenti

	W	M	Close	Rating	1w(%)	1m(%)	YTD(%)
FTSEMIB40	L	L	38,655,09				
A2A	N	L	2,19	oo	1,96	-2,36	2,05
AMPLIFON	N	S	24,39	ooo	-3,21	-5,65	-1,85
AZIMUT	L	L	26,04	o	0,51	1,64	8,55
BANCO BPM	L	L	9,62	ooooo	6,25	14,66	23,14
BCA MEDIOLANUM	L	L	13,59	ooo	0,39	6,17	18,28
BCA MPS	L	L	6,97	oooo	8,77	12,38	2,47
BP SONDRIO	L	L	10,88	ooooo	8,88	22,32	33,66
BPER BANCA	L	L	7,35	ooooo	8,37	12,70	19,79
BRUN.CUCINELLI	L	L	125,00	ooo	-1,31	2,63	18,60
BUZZI UNICEM	L	L	43,56	oooo	0,56	11,64	22,43
CAMPARI	L	S	5,73	ooooo	0,46	0,63	-4,85
DIASORIN	N	L	101,45	ooooo	1,83	-4,79	1,90
ENEL	L	L	7,06	ooo	3,12	3,96	2,51
ENI	N	N	13,85	ooo	-0,80	3,14	5,84
FERRARI	L	L	450,00	o	-7,82	9,68	9,12
FINECOBANK	L	L	17,96	oo	1,46	-0,75	6,97
GENERALI	L	L	31,74	ooo	1,37	5,94	16,39
HERA	L	L	3,74		5,28	7,41	9,03
INTERPUMP	S	S	36,46	ooooo	-3,07	-20,15	-14,53
INTESA SANPAOLO	L	L	4,73	ooooo	5,07	12,85	22,52
INWIT	S	S	9,68	ooooo	2,28	-4,16	-1,38
ITALGAS	L	L	6,19	ooo	4,65	8,50	14,42
IVECO GROUP	L	L	15,12	ooooo	-3,02	36,36	61,83
LEONARDO	L	L	38,56	ooooo	11,66	31,87	48,71
MEDIOBANCA	L	L	17,15	ooooo	4,15	8,68	21,85
MONCLER	L	L	66,12	ooooo	-2,84	8,04	29,70
NEXI	L	S	5,06	ooooo	8,18	1,71	-5,60
PIRELLI & C	L	L	6,03	ooo	5,40	3,78	10,23
POSTE ITALIANE	L	L	15,53	ooo	4,01	7,33	13,99
PRYSMIAN	S	L	57,04	ooooo	-18,33	-10,34	-7,49
RECORDATI	N	L	54,30		0,35	-5,57	7,31
SAIPEM	S	L	2,20	o	-5,19	-4,68	-12,24
SNAM RETE GAS	L	L	4,65	ooo	3,88	3,08	8,70
STELLANTIS	N	S	12,36	ooo	-8,79	-3,66	-1,83
STMICRO	N	S	23,72	o	-12,80	0,55	-1,21
TELECOM ITALIA	L	L	0,27	oo	-0,19	1,31	9,77
TENARIS	N	L	18,00	o	-1,54	-1,02	-0,39
TERNA	L	N	8,06	ooooo	2,95	1,69	5,77
UNICREDITO	L	L	50,61	ooooo	6,38	14,31	31,37
UNIPOL	L	L	14,34	ooooo	4,12	11,60	19,20

MIB Weekly (ultimi 1000 giorni)



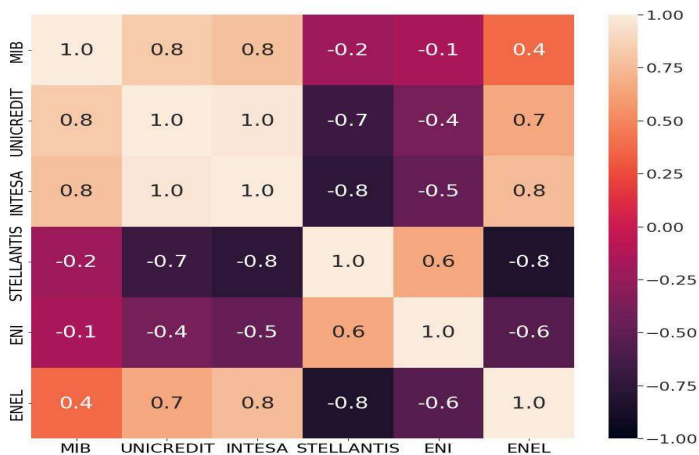
Commento tecnico

L'indice principale continua nella fase rialzista già in atto dalla settimana precedente (modello Heisenberg sul grafico) e sostenuta anche dalla posizione della media strategica. Il Composite Momentum weekly (linea verde sul grafico) è ancora al rialzo ma in fase avanzata (ipercomprato).

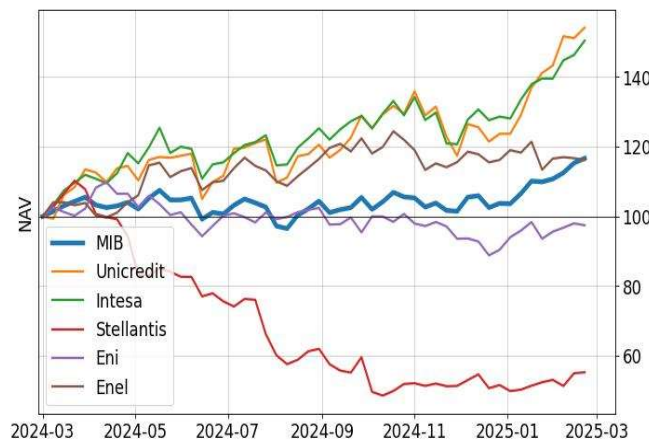
Legenda

- W posizione weekly (settimanale) del modello Heisenberg
- M posizione monthly (mensile) del modello Heisenberg
- Close ultimo prezzo della seduta precedente
- Reward/Risk Rating Rating generato da un algoritmo, che prende in considerazione trend, forza relativa e posizione ciclica
- Matrice di correlazione Una correlazione elevata (1) indica che il titolo tende a muoversi nella stessa direzione dell'indice

Matrice di correlazione Indici / Blue Chips



Performance comparata a 12 mesi



Rating Tecnico

MIGLIORI	W	M	Close	Rating	1w(%)	1m(%)	YTD(%)
LEONARDO	L	L	38,56	ooooo	11,66	31,87	48,71
BP SONDRIO	L	L	10,88	ooooo	8,88	22,32	33,66
BPER BANCA	L	L	7,35	ooooo	8,37	12,70	19,79
UNICREDITO	L	L	50,61	ooooo	6,38	14,31	31,37
BANCO BPM	L	L	9,62	ooooo	6,25	14,66	23,14
INTESA SANPAOLO	L	L	4,73	ooooo	5,07	12,85	22,52
MEDIOBANCA	L	L	17,15	ooooo	4,15	8,68	21,85
UNIPOL	L	L	14,34	ooooo	4,12	11,60	19,20
MONCLER	L	L	66,12	ooooo	-2,84	8,04	29,70
IVECO GROUP	L	L	15,12	ooooo	-3,02	36,36	61,83

PEGGIORI	W	M	Close	Rating	1w(%)	1m(%)	YTD(%)
ENI	N	N	13,85	ooo	-0,80	3,14	5,84
AMPLIFON	N	S	24,39	ooo	-3,21	-5,65	-1,85
STELLANTIS	N	S	12,36	ooo	-8,79	-3,66	-1,83
TERNA	L	N	8,06	ooooo	2,95	1,69	5,77
DIASORIN	N	L	101,45	ooooo	1,83	-4,79	1,90
CAMPARI	L	S	5,73	ooooo	0,46	0,63	-4,85
INTERPUMP	S	S	36,46	ooooo	-3,07	-20,15	-14,53
PRYSMIAN	S	L	57,04	ooooo	-18,33	-10,34	-7,49
NEXI	L	S	5,06	ooooo	8,18	1,71	-5,60
INWIT	S	S	9,68	ooooo	2,28	-4,16	-1,38