

Indice e componenti

	W	M	Close	Rating	1w(%)	1m(%)	YTD(%)
FTSEMIB40	L	L	38.421,05				
A2A	N	L	2,15	oo	-3,21	-7,02	0,00
AMPLIFON	N	N	25,22	ooo	-6,43	-2,93	1,49
AZIMUT	L	L	25,91	o	-1,92	1,41	8,00
BANCO BPM	L	L	9,10	ooooo	4,02	8,73	16,44
BCA MEDIOLANUM	L	L	13,54	ooo	-1,24	5,21	17,84
BCA MPS	N	L	6,43	oo	3,86	-8,74	-5,52
BP SONDRIO	L	L	10,09	ooooo	5,64	16,04	23,96
BPER BANCA	L	L	6,80	ooo	6,21	3,53	10,89
BRUN.CUCINELLI	L	L	126,60	ooo	-3,58	8,02	20,11
BUZZI UNICEM	L	L	43,34	oooo	-6,05	11,13	21,81
CAMPARI	L	S	5,70	oooo	6,32	2,93	-5,28
DIASORIN	N	L	99,50	oooo	-1,19	-5,10	-0,06
ENEL	N	L	6,85	oooo	-0,43	0,79	-0,57
ENI	N	N	13,96	ooo	-0,55	1,72	6,66
FERRARI	L	L	482,10	ooooo	0,57	14,79	16,90
FINECOBANK	L	L	17,70	oo	-2,47	-1,80	5,39
GENERALI	L	L	31,33	oo	-2,12	7,33	14,89
HERA	L	L	3,56	ooo	-1,14	0,96	3,67
INTERPUMP	S	S	37,86	oooo	-3,56	-14,73	-11,25
INTESA SANPAOLO	L	L	4,52	ooooo	2,96	8,63	17,02
INWIT	S	S	9,45	ooooo	-1,72	-7,17	-3,72
ITALGAS	L	L	5,93		-0,18	5,33	9,52
IVECO GROUP	L	L	15,45	ooooo	-0,95	46,10	65,42
LEONARDO	L	L	35,15	ooooo	12,02	21,75	35,56
MEDIOBANCA	L	L	16,50	oo	-1,69	7,53	17,19
MONCLER	L	L	67,86	ooooo	0,82	16,52	33,11
NEXI	S	S	4,65	ooooo	-1,36	-5,21	-13,19
PIRELLI & C	L	L	5,72	o	-0,66	-0,42	4,49
POSTE ITALIANE	L	L	14,95	oo	1,69	3,35	9,73
PRYSMIAN	N	L	68,70	ooo	2,66	0,29	11,42
RECORDATI	N	L	54,10		-9,97	-1,90	6,92
SAIPEM	S	L	2,32		1,31	-7,60	-7,45
SNAM RETE GAS	L	N	4,47	oooo	0,79	3,66	4,61
STELLANTIS	L	L	13,49	ooo	0,51	6,61	7,13
STMICRO	L	L	26,74	o	13,82	8,35	11,37
TELECOM ITALIA	L	L	0,27	oo	-1,47	4,87	9,98
TENARIS	N	L	18,28	oo	-0,82	-2,92	1,16
TERNA	L	N	7,83	oooo	0,03	-0,10	2,70
UNICREDITO	L	L	47,79	ooooo	2,16	11,58	24,04
UNIPOL	L	L	13,81	ooo	0,71	8,31	14,80

MIB Weekly (ultimi 1000 giorni)



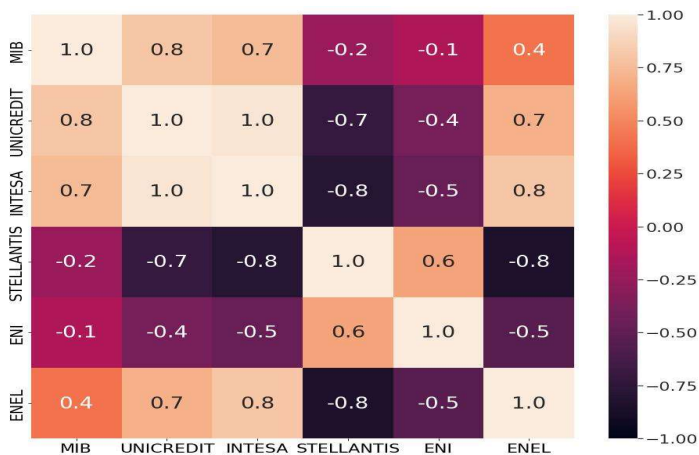
Commento tecnico

L'indice principale continua nella fase rialzista già in atto dalla settimana precedente (modello Heisenberg sul grafico) e sostenuta anche dalla posizione della media strategica. Il Composite Momentum weekly (linea verde sul grafico) è ancora al rialzo ma in fase avanzata (ipercomprato).

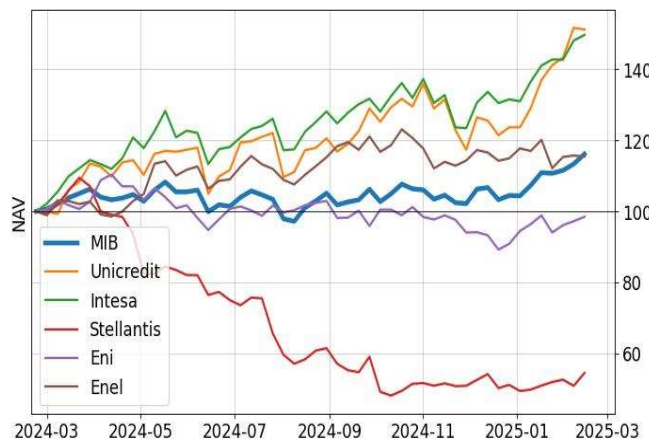
Legenda

- W posizione weekly (settimanale) del modello Heisenberg
- M posizione monthly (mensile) del modello Heisenberg
- Close ultimo prezzo della seduta precedente
- Reward/Risk Rating Rating generato da un algoritmo, che prende in considerazione trend, forza relativa e posizione ciclica
- Matrice di correlazione Una correlazione elevata (1) indica che il titolo tende a muoversi nella stessa direzione dell'indice

Matrice di correlazione Indici / Blue Chips



Performance comparata a 12 mesi



Rating Tecnico

MIGLIORI	W	M	Close	Rating	1w(%)	1m(%)	YTD(%)
LEONARDO	L	L	35,15	ooooo	12,02	21,75	35,56
BP SONDRIO	L	L	10,09	ooooo	5,64	16,04	23,96
BANCO BPM	L	L	9,10	ooooo	4,02	8,73	16,44
INTESA SANPAOLO	L	L	4,52	ooooo	2,96	8,63	17,02
UNICREDITO	L	L	47,79	ooooo	2,16	11,58	24,04
MONCLER	L	L	67,86	ooooo	0,82	16,52	33,11
FERRARI	L	L	482,10	ooooo	0,57	14,79	16,90
IVECO GROUP	L	L	15,45	ooooo	-0,95	46,10	65,42
BUZZI UNICEM	L	L	43,34	oooo	-6,05	11,13	21,81
BPER BANCA	L	L	6,80	ooo	6,21	3,53	10,89

PEGGIORI	W	M	Close	Rating	1w(%)	1m(%)	YTD(%)
HERA	L	L	3,56	ooo	-1,14	0,96	3,67
AMPLIFON	N	N	25,22	ooo	-6,43	-2,93	1,49
CAMPARI	L	S	5,70	oooo	6,32	2,93	-5,28
SNAM RETE GAS	L	N	4,47	oooo	0,79	3,66	4,61
TERNA	L	N	7,83	oooo	0,03	-0,10	2,70
ENEL	N	L	6,85	oooo	-0,43	0,79	-0,57
DIASORIN	N	L	99,50	oooo	-1,19	-5,10	-0,06
INTERPUMP	S	S	37,86	oooo	-3,56	-14,73	-11,25
NEXI	S	S	4,65	ooooo	-1,36	-5,21	-13,19
INWIT	S	S	9,45	ooooo	-1,72	-7,17	-3,72