

Indice e componenti

	W	M	Close	Rating	1w(%)	1m(%)	YTD(%)
FTSEMIB40	L	L	37.977,59				
A2A	L	L	2,22	oo	-0,86	0,32	19,37
AMPLIFON	L	L	26,89	ooo	3,04	3,34	-14,20
AZIMUT	L	L	26,40	oooo	4,62	8,87	11,68
BANCO BPM	L	L	8,76	ooo	-3,47	7,86	83,23
BCA MEDIOLANUM	L	L	13,70	ooooo	1,73	12,57	60,53
BCA MPS	N	L	6,16	o	-3,10	-12,50	102,17
BP SONDRIO	L	L	9,60	ooooo	-2,00	13,21	63,82
BPER BANCA	L	L	6,39	o	0,37	-1,02	111,30
BRUN.CUCINELLI	L	L	130,80	ooooo	6,81	17,20	47,63
BUZZI UNICEM	L	L	45,70	ooooo	5,72	28,23	65,94
CAMPARI	S	S	5,35	oooo	2,58	-1,26	-47,63
DIASORIN	N	L	100,75	oooo	0,40	0,35	8,05
ENEL	N	L	6,88	oooo	-0,26	-0,65	2,17
ENI	N	L	14,04	ooo	1,28	2,14	-8,54
FERRARI	L	L	479,70	ooooo	10,88	16,80	57,18
FINCOBANK	L	L	18,14	oo	1,70	4,79	33,53
GENERALI	L	L	31,95	ooooo	2,61	11,36	67,23
HERA	L	L	3,60	o	0,82	5,45	21,06
INTERPUMP	S	S	39,44	oooo	-11,15	-7,24	-15,85
INTESA SANPAOLO	L	L	4,40	ooooo	1,15	8,02	66,35
INWIT	N	S	9,63	ooooo	-1,09	0,10	-15,94
ITALGAS	L	L	5,94		2,51	10,52	14,58
IVECO GROUP	L	L	15,55	ooooo	15,47	66,45	90,89
LEONARDO	L	L	31,68	ooooo	8,36	13,67	112,12
MEDIOBANCA	L	L	16,76	ooooo	2,11	14,06	49,53
MONCLER	L	L	67,38	ooooo	12,75	26,37	20,97
NEXI	S	S	4,72	ooooo	4,89	0,40	-36,27
PIRELLI & C	L	L	5,76	oo	2,32	1,37	16,87
POSTE ITALIANE	L	L	14,70	oo	0,86	5,04	43,07
PRYSMIAN	N	L	66,88	ooo	5,47	4,57	62,45
RECORDATI	L	L	59,60	ooo	1,90	13,20	22,06
SAIPEM	S	L	2,29		-0,48	-16,12	55,71
SNAM RETE GAS	L	N	4,44	oooo	-1,15	2,23	-4,62
STELLANTIS	L	L	13,42	oooo	7,37	10,94	-36,53
STMICRO	N	S	23,33	o	6,76	-0,74	-48,40
TELECOM ITALIA	L	L	0,28	ooo	-9,61	7,00	-6,53
TENARIS	L	L	18,44	oo	0,00	-2,54	17,08
TERNA	L	N	7,82	oooo	-0,95	2,79	3,57
UNICREDITO	L	L	46,86	ooooo	-0,40	14,49	90,76
UNIPOL	L	L	13,72	ooooo	1,88	12,18	165,79

MIB Weekly (ultimi 1000 giorni)



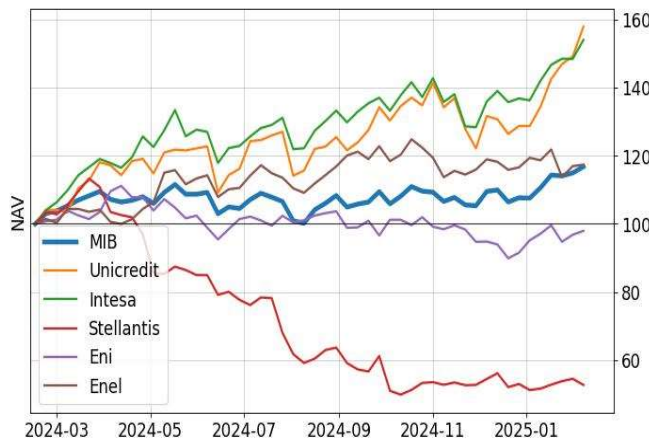
Commento tecnico

L'indice principale continua nella fase rialzista già in atto dalla settimana precedente (modello Heisenberg sul grafico) e sostenuta anche dalla posizione della media strategica. Il Composite Momentum weekly (linea verde sul grafico) è ancora al rialzo ma in fase avanzata (ipercomprato).

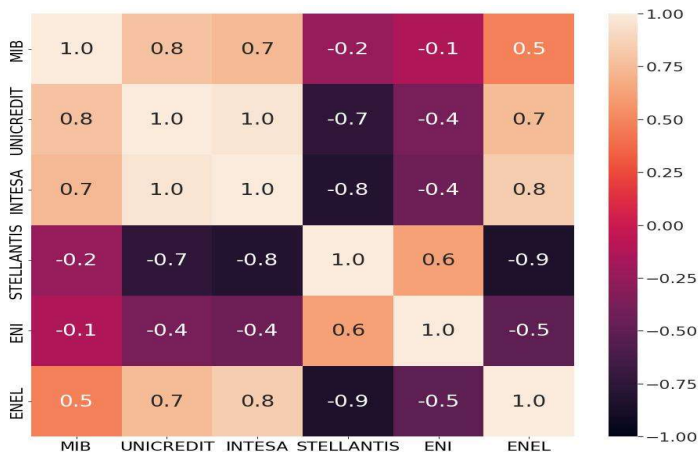
Legenda

- W posizione weekly (settimanale) del modello Heisenberg
- M posizione monthly (mensile) del modello Heisenberg
- Close ultimo prezzo della seduta precedente
- Reward/Risk Rating Rating generato da un algoritmo, che prende in considerazione trend, forza relativa e posizione ciclica
- Matrice di correlazione Una correlazione elevata (1) indica che il titolo tende a muoversi nella stessa direzione dell'indice

Performance comparata a 12 mesi



Matrice di correlazione Indici / Blue Chips



Rating Tecnico

MIGLIORI	W	M	Close	Rating	1w(%)	1m(%)	YTD(%)
IVECO GROUP	L	L	15,55	ooooo	15,47	66,45	90,89
MONCLER	L	L	67,38	ooooo	12,75	26,37	20,97
FERRARI	L	L	479,70	ooooo	10,88	16,80	57,18
LEONARDO	L	L	31,68	ooooo	8,36	13,67	112,12
BRUN.CUCINELLI	L	L	130,80	ooooo	6,81	17,20	47,63
BUZZI UNICEM	L	L	45,70	ooooo	5,72	28,23	65,94
GENERALI	L	L	31,95	ooooo	2,61	11,36	67,23
MEDIOBANCA	L	L	16,76	ooooo	2,11	14,06	49,53
UNIPOL	L	L	13,72	ooooo	1,88	12,18	165,79
BCA MEDIOLANUM	L	L	13,70	ooooo	1,73	12,57	60,53

PEGGIORI	W	M	Close	Rating	1w(%)	1m(%)	YTD(%)
ENI	N	L	14,04	ooo	1,28	2,14	-8,54
STELLANTIS	L	L	13,42	oooo	7,37	10,94	-36,53
CAMPARI	S	S	5,35	oooo	2,58	-1,26	-47,63
DIASORIN	N	L	100,75	oooo	0,40	0,35	8,05
ENEL	N	L	6,88	oooo	-0,26	-0,65	2,17
TERNA	L	N	7,82	oooo	-0,95	2,79	3,57
SNAM RETE GAS	L	N	4,44	oooo	-1,15	2,23	-4,62
INTERPUMP	S	S	39,44	oooo	-11,15	-7,24	-15,85
NEXI	S	S	4,72	ooooo	4,89	0,40	-36,27
INWIT	N	S	9,63	ooooo	-1,09	0,10	-15,94