

Indice e componenti

	W	M	Close	Rating	1w(%)	1m(%)	YTD(%)
FTSEMIB40	L	L	37.055,70				
A2A	L	L	2,24	oo	-2,14	2,05	20,39
AMPLIFON	L	L	26,10	ooo	0,81	0,08	-16,72
AZIMUT	L	L	25,28	oo	-0,12	4,12	6,94
BANCO BPM	L	L	9,04	ooooo	6,68	15,75	89,12
BCA MEDIOLANUM	L	L	13,49	ooooo	4,01	15,10	58,07
BCA MPS	N	L	6,38	oooo	2,33	-8,10	109,32
BP SONDRIO	L	L	9,77	ooooo	10,30	20,47	66,72
BPER BANCA	L	L	6,37	oo	-3,68	4,67	110,51
BRUN.CUCINELLI	L	L	123,20	ooo	-1,29	13,24	39,05
BUZZI UNICEM	L	L	43,66	ooooo	11,27	21,75	58,53
CAMPARI	S	S	5,21	oooo	-6,35	-12,53	-49,00
DIASORIN	N	L	100,35	oooo	-3,25	-2,53	7,63
ENEL	N	L	6,89	ooo	0,36	-1,43	2,44
ENI	N	N	13,86	ooo	1,19	1,46	-9,68
FERRARI	L	L	435,00		4,43	4,82	42,53
FINECOBANK	L	L	17,85	ooo	-3,19	4,36	31,36
GENERALI	L	L	31,20	ooooo	2,02	10,76	63,31
HERA	N	L	3,57	ooo	0,99	4,20	20,12
INTERPUMP	L	L	44,18		-3,49	0,09	-5,74
INTESA SANPAOLO	L	L	4,35	ooooo	4,03	11,24	64,57
INWIT	N	S	9,73	ooooo	-3,00	-2,65	-15,02
ITALGAS	L	L	5,80	o	0,74	7,01	11,97
IVECO GROUP	L	L	14,11	ooooo	24,03	48,32	73,15
LEONARDO	L	L	29,35	ooo	-3,47	11,89	96,52
MEDIOBANCA	L	L	16,45	ooooo	4,25	13,61	46,76
MONCLER	L	L	60,58	oo	-1,33	15,21	8,76
NEXI	S	S	4,49	ooooo	-7,93	-17,22	-39,37
PIRELLI & C	L	L	5,63		-3,51	-0,18	14,19
POSTE ITALIANE	L	L	14,58	oo	-0,79	5,23	41,90
PRYSMIAN	N	L	63,38	ooo	-6,18	-1,12	53,95
RECORDATI	L	L	58,60	ooo	-0,29	11,41	20,01
SAIPEM	S	L	2,30		-2,46	-15,52	56,60
SNAM RETE GAS	L	N	4,49	oooo	0,55	3,29	-3,54
STELLANTIS	N	S	12,53	oooo	-3,36	-2,00	-40,75
STMICRO	S	S	21,74	oooo	-0,33	-15,80	-51,91
TELECOM ITALIA	L	L	0,30	ooooo	13,47	18,04	1,87
TENARIS	L	L	18,44	oo	0,30	-0,78	17,08
TERNA	L	N	7,90	oooo	-0,89	3,08	4,53
UNICREDITO	L	L	47,03	ooooo	6,57	18,63	91,43
UNIPOL	L	L	13,49	ooooo	3,09	12,70	161,33

MIB Weekly (ultimi 1000 giorni)



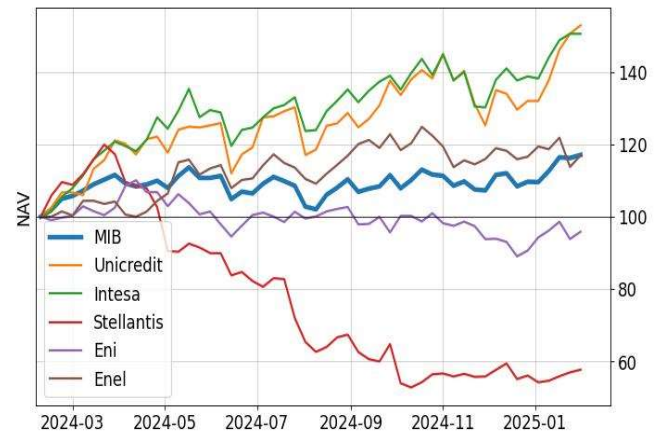
Commento tecnico

L'indice principale continua nella fase rialzista già in atto dalla settimana precedente (modello Heisenberg sul grafico) e sostenuta anche dalla posizione della media strategica. Il Composite Momentum weekly (linea verde sul grafico) è ancora al rialzo ma in fase avanzata (ipercomprato).

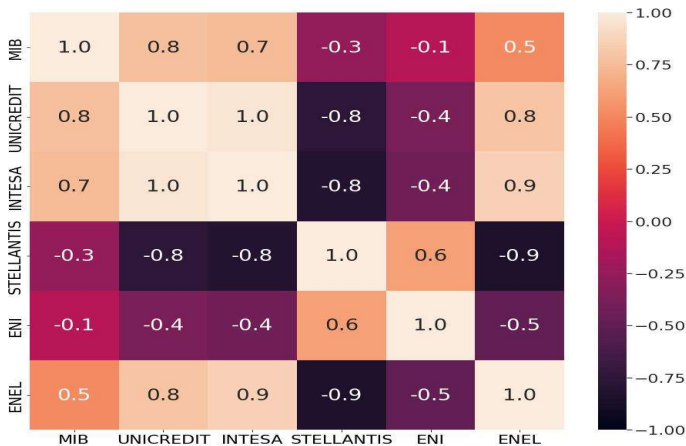
Legenda

- W posizione weekly (settimanale) del modello Heisenberg
- M posizione monthly (mensile) del modello Heisenberg
- Close ultimo prezzo della seduta precedente
- Reward/Risk Rating Rating generato da un algoritmo, che prende in considerazione trend, forza relativa e posizione ciclica
- Matrice di correlazione Una correlazione elevata (1) indica che il titolo tende a muoversi nella stessa direzione dell'indice

Performance comparata a 12 mesi



Matrice di correlazione Indici / Blue Chips



Rating Tecnico

MIGLIORI	W	M	Close	Rating	1w(%)	1m(%)	YTD(%)
IVECO GROUP	L	L	14,11	ooooo	24,03	48,32	73,15
TELECOM ITALIA	L	L	0,30	ooooo	13,47	18,04	1,87
BUZZI UNICEM	L	L	43,66	ooooo	11,27	21,75	58,53
BP SONDRIO	L	L	9,77	ooooo	10,30	20,47	66,72
BANCO BPM	L	L	9,04	ooooo	6,68	15,75	89,12
UNICREDITO	L	L	47,03	ooooo	6,57	18,63	91,43
MEDIOBANCA	L	L	16,45	ooooo	4,25	13,61	46,76
INTESA SANPAOLO	L	L	4,35	ooooo	4,03	11,24	64,57
BCA MEDIOLANUM	L	L	13,49	ooooo	4,01	15,10	58,07
UNIPOL	L	L	13,49	ooooo	3,09	12,70	161,33

PEGGIORI	W	M	Close	Rating	1w(%)	1m(%)	YTD(%)
ENEL	N	L	6,89	ooo	0,36	-1,43	2,44
PRYSMIAN	N	L	63,38	ooo	-6,18	-1,12	53,95
SNAM RETE GAS	L	N	4,49	oooo	0,55	3,29	-3,54
STMICRO	S	S	21,74	oooo	-0,33	-15,80	-51,91
TERNA	L	N	7,90	oooo	-0,89	3,08	4,53
DIASORIN	N	L	100,35	oooo	-3,25	-2,53	7,63
STELLANTIS	N	S	12,53	oooo	-3,36	-2,00	-40,75
CAMPARI	S	S	5,21	oooo	-6,35	-12,53	-49,00
INWIT	N	S	9,73	ooooo	-3,00	-2,65	-15,02
NEXI	S	S	4,49	ooooo	-7,93	-17,22	-39,37