

Indice e componenti

	W	M	Close	Rating	1w(%)	1m(%)	YTD(%)
FTSEMIB40	L	L	36.471,75				
A2A	L	L	2,29		1,63	6,53	22,92
AMPLIFON	L	S	25,89	○○○○	0,97	4,19	-17,39
AZIMUT	L	L	25,31	○○	-1,00	5,50	7,06
BANCO BPM	L	L	8,52	○○○○○	1,31	9,06	78,21
BCA MEDIOLANUM	L	L	13,02	○○○○○	2,52	13,32	52,57
BCA MPS	L	L	6,21	○○	-4,08	-8,70	104,01
BP SONDRIO	L	L	8,94	○○○○○	0,61	9,77	52,47
BPER BANCA	L	L	6,59	○○○○○	-0,59	7,50	117,91
BRUN.CUCINELLI	L	L	124,60	○○○○○	3,61	18,22	40,63
BUZZI UNICEM	L	L	39,62	○○○	-0,22	11,35	43,86
CAMPARI	S	S	5,59	○○○○○	-1,16	-7,15	-45,30
DIASORIN	L	L	103,70	○○	-1,10	4,16	11,22
ENEL	N	L	6,87	○○○	2,73	-0,25	2,07
ENI	N	S	13,70	○○○○	2,23	4,66	-10,74
FERRARI	N	L	416,60	○○○	1,36	1,02	36,50
FINECOBANK	L	L	18,39	○○○○○	2,35	9,53	35,37
GENERALI	L	L	30,63	○○○○○	3,48	12,32	60,32
HERA	N	L	3,54	○○○	4,60	3,03	18,98
INTERPUMP	L	L	45,72	○○○	0,42	7,17	-2,45
INTESA SANPAOLO	L	L	4,19	○○○	-0,03	8,54	58,62
INWIT	L	N	10,03	○○○○○	1,22	2,19	-12,40
ITALGAS	L	L	5,76	○	3,51	6,47	11,20
IVECO GROUP	L	L	11,82	○○○○	5,73	26,55	45,10
LEONARDO	L	L	30,26	○○○○○	3,16	16,70	102,61
MEDIOBANCA	L	L	15,83	○○	-4,55	12,47	41,28
MONCLER	L	L	61,28	○○○○	-0,08	20,20	10,02
NEXI	S	S	4,92	○○○○○	0,88	-8,21	-33,57
PIRELLI & C	L	L	5,82	○	-0,51	6,39	18,21
POSTE ITALIANE	L	L	14,69	○○○○○	2,64	7,86	42,97
PRYSMIAN	L	L	67,34	○	-7,56	9,21	63,57
RECORDATI	L	L	58,75	○○○○○	5,43	16,11	20,32
SAIPEM	N	L	2,37	○○	-1,71	-5,58	61,16
SNAM RETE GAS	L	N	4,47	○○○○	1,29	4,42	-4,06
STELLANTIS	L	S	12,96	○○○○	1,33	2,95	-38,71
STMICRO	S	S	21,83	○○○○	-10,27	-9,10	-51,73
TELECOM ITALIA	L	L	0,27	○○○○○	4,30	7,66	-9,76
TENARIS	L	L	18,38	○○○	-0,39	1,72	16,74
TERNA	L	N	7,96	○○○○	3,28	4,51	5,43
UNICREDITO	L	L	44,42	○○○○○	1,73	15,30	80,83
UNIPOL	L	L	13,12	○○○○	1,41	9,06	154,17

MIB Weekly (ultimi 1000 giorni)



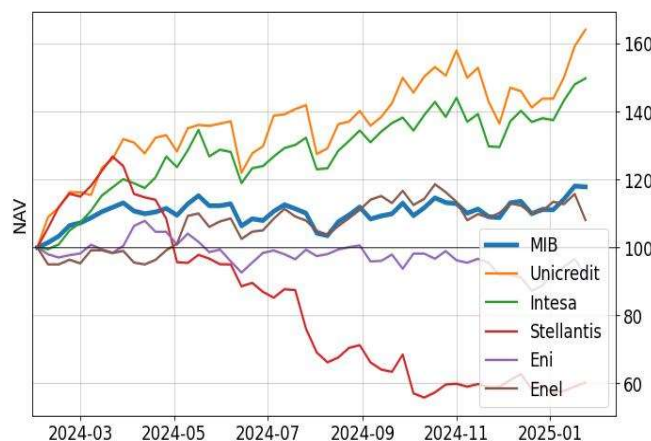
Commento tecnico

L'indice principale continua nella fase rialzista già in atto dalla settimana precedente (modello Heisenberg sul grafico) e sostenuta anche dalla posizione della media strategica. Il Composite Momentum weekly (linea verde sul grafico) è in piena fase di rialzo.

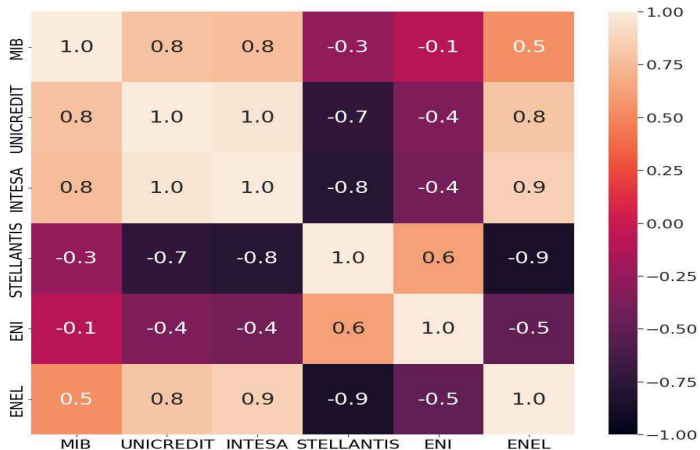
Legenda

- W posizione weekly (settimanale) del modello Heisenberg
- M posizione monthly (mensile) del modello Heisenberg
- Close ultimo prezzo della seduta precedente
- Reward/Risk Rating Rating generato da un algoritmo, che prende in considerazione trend, forza relativa e posizione ciclica
- Matrice di correlazione Una correlazione elevata (1) indica che il titolo tende a muoversi nella stessa direzione dell'indice

Performance comparata a 12 mesi



Matrice di correlazione Indici / Blue Chips



Rating Tecnico

MIGLIORI	W	M	Close	Rating	1w(%)	1m(%)	YTD(%)
RECORDATI	L	L	58,75	○○○○○	5,43	16,11	20,32
TELECOM ITALIA	L	L	0,27	○○○○○	4,30	7,66	-9,76
BRUN.CUCINELLI	L	L	124,60	○○○○○	3,61	18,22	40,63
GENERALI	L	L	30,63	○○○○○	3,48	12,32	60,32
LEONARDO	L	L	30,26	○○○○○	3,16	16,70	102,61
POSTE ITALIANE	L	L	14,69	○○○○○	2,64	7,86	42,97
BCA MEDIOLANUM	L	L	13,02	○○○○○	2,52	13,32	52,57
FINECOBANK	L	L	18,39	○○○○○	2,35	9,53	35,37
UNICREDITO	L	L	44,42	○○○○○	1,73	15,30	80,83
BANCO BPM	L	L	8,52	○○○○○	1,31	9,06	78,21

PEGGIORI	W	M	Close	Rating	1w(%)	1m(%)	YTD(%)
FERRARI	N	L	416,60	○○○	1,36	1,02	36,50
TERNA	L	N	7,96	○○○○	3,28	4,51	5,43
ENI	N	S	13,70	○○○○	2,23	4,66	-10,74
STELLANTIS	L	S	12,96	○○○○	1,33	2,95	-38,71
SNAM RETE GAS	L	N	4,47	○○○○	1,29	4,42	-4,06
AMPLIFON	L	S	25,89	○○○○	0,97	4,19	-17,39
STMICRO	S	S	21,83	○○○○	-10,27	-9,10	-51,73
INWIT	L	N	10,03	○○○○○	1,22	2,19	-12,40
NEXI	S	S	4,92	○○○○○	0,88	-8,21	-33,57
CAMPARI	S	S	5,59	○○○○○	-1,16	-7,15	-45,30