

Indice e componenti

	W	M	Close	Rating	1w(%)	1m(%)	YTD(%)
FTSEMIB40	L	L	36.200,72				
A2A	L	L	2,25		-2,87	5,93	21,03
AMPLIFON	L	S	25,65	○○○○	-1,92	0,63	-18,16
AZIMUT	L	L	25,55	○○○○○	0,17	7,62	8,08
BANCO BPM	L	L	8,42	○○○○○	1,22	9,55	76,07
BCA MEDIOLANUM	L	L	12,73	○○○○○	1,32	11,96	49,17
BCA MPS	L	L	6,49	○○	-8,48	-1,04	113,13
BP SONDRIO	L	L	8,89	○○○○○	2,68	10,72	51,62
BPER BANCA	L	L	6,63	○○○○○	1,77	10,61	119,10
BRUN.CUCINELLI	L	L	120,80	○○○○○	4,21	15,60	36,34
BUZZI UNICEM	L	L	39,70	○○○○○	4,25	9,55	44,15
CAMPARI	S	S	5,66	○○○○○	0,97	-5,57	-44,61
DIASORIN	L	L	104,80	○○	2,90	4,64	12,40
ENEL	N	L	6,68	○○○○	-6,99	-1,74	-0,73
ENI	N	S	13,41	○○○○	-5,38	5,56	-12,64
FERRARI	N	L	411,00	○○○	-3,26	0,69	34,67
FINCOBANK	L	L	18,00	○○○○○	0,42	8,44	32,46
GENERALI	L	L	29,68	○○○○○	0,55	9,68	55,35
HERA	N	N	3,38	○○○○	-5,69	0,12	13,66
INTERPUMP	L	L	45,54	○○○	2,54	7,25	-2,84
INTESA SANPAOLO	L	L	4,19	○○○	1,31	9,79	58,65
INWIT	L	N	9,91	○○○○○	-1,54	1,85	-13,45
ITALGAS	L	L	5,57	○	-0,56	3,72	7,53
IVECO GROUP	L	L	11,29	○○○○	11,01	22,45	38,53
LEONARDO	L	L	29,44	○○○○○	3,11	14,33	97,12
MEDIOBANCA	L	L	16,47	○○○	8,53	19,09	46,99
MONCLER	L	L	61,32	○○○○	7,61	22,86	10,09
NEXI	S	S	4,87	○○○○○	0,78	-7,57	-34,20
PIRELLI & C	L	L	5,85	○○○○	1,61	7,22	18,77
POSTE ITALIANE	L	L	14,33	○○○	-0,74	6,35	39,46
PRYSMIAN	L	L	72,00	○○○	5,49	17,00	74,88
RECORDATI	L	L	56,00	○○○○○	2,18	10,89	14,68
SAIPEM	N	L	2,41	○○	-5,80	-2,82	64,08
SNAM RETE GAS	L	N	4,41	○○○○	0,52	3,79	-5,24
STELLANTIS	L	S	12,79	○○○○	1,98	3,66	-39,51
STMICRO	N	S	24,29	○○○○	-1,55	1,76	-46,27
TELECOM ITALIA	L	L	0,25	○○	-3,18	5,33	-13,36
TENARIS	L	L	18,45	○○○	-2,89	2,70	17,18
TERNA	N	N	7,71	○○○○	-2,02	1,31	2,12
UNICREDITO	L	L	43,76	○○○○○	3,42	16,03	78,12
UNIPOL	L	L	12,95	○○○○	1,61	9,75	150,87

MIB Weekly (ultimi 1000 giorni)



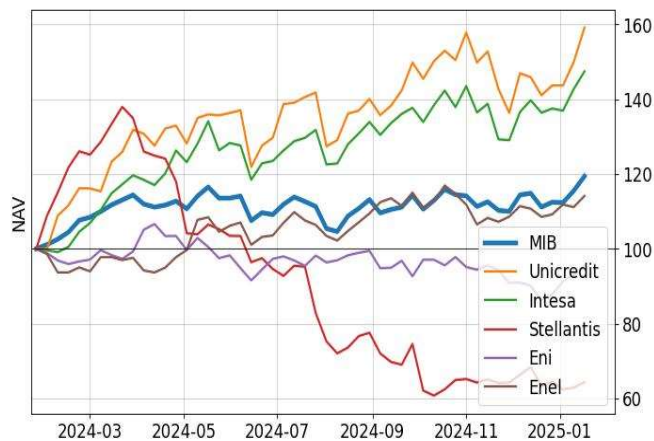
Commento tecnico

L'indice principale continua nella fase rialzista già in atto dalla settimana precedente (modello Heisenberg sul grafico) e sostenuta anche dalla posizione della media strategica. Il Composite Momentum weekly (linea verde sul grafico) è in piena fase di rialzo.

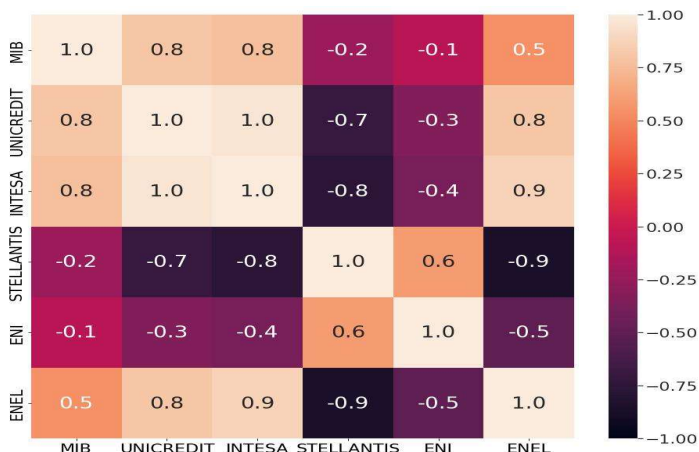
Legenda

- W posizione weekly (settimanale) del modello Heisenberg
- M posizione monthly (mensile) del modello Heisenberg
- Close ultimo prezzo della seduta precedente
- Reward/Risk Rating Rating generato da un algoritmo, che prende in considerazione trend, forza relativa e posizione ciclica
- Matrice di correlazione Una correlazione elevata (1) indica che il titolo tende a muoversi nella stessa direzione dell'indice

Performance comparata a 12 mesi



Matrice di correlazione Indici / Blue Chips



Rating Tecnico

MIGLIORI	W	M	Close	Rating	1w(%)	1m(%)	YTD(%)
BRUN.CUCINELLI	L	L	120,80	○○○○○	4,21	15,60	36,34
UNICREDITO	L	L	43,76	○○○○○	3,42	16,03	78,12
LEONARDO	L	L	29,44	○○○○○	3,11	14,33	97,12
BP SONDRIO	L	L	8,89	○○○○○	2,68	10,72	51,62
RECORDATI	L	L	56,00	○○○○○	2,18	10,89	14,68
BPER BANCA	L	L	6,63	○○○○○	1,77	10,61	119,10
BCA MEDIOLANUM	L	L	12,73	○○○○○	1,32	11,96	49,17
BANCO BPM	L	L	8,42	○○○○○	1,22	9,55	76,07
GENERALI	L	L	29,68	○○○○○	0,55	9,68	55,35
FINCOBANK	L	L	18,00	○○○○○	0,42	8,44	32,46

PEGGIORI	W	M	Close	Rating	1w(%)	1m(%)	YTD(%)
SNAM RETE GAS	L	N	4,41	○○○○	0,52	3,79	-5,24
STMICRO	N	S	24,29	○○○○	-1,55	1,76	-46,27
AMPLIFON	L	S	25,65	○○○○	-1,92	0,63	-18,16
TERNA	N	N	7,71	○○○○	-2,02	1,31	2,12
ENI	N	S	13,41	○○○○	-5,38	5,56	-12,64
HERA	N	N	3,38	○○○○	-5,69	0,12	13,66
ENEL	N	L	6,68	○○○○	-6,99	-1,74	-0,73
CAMPARI	S	S	5,66	○○○○○	0,97	-5,57	-44,61
NEXI	S	S	4,87	○○○○○	0,78	-7,57	-34,20
INWIT	L	N	9,91	○○○○○	-1,54	1,85	-13,45