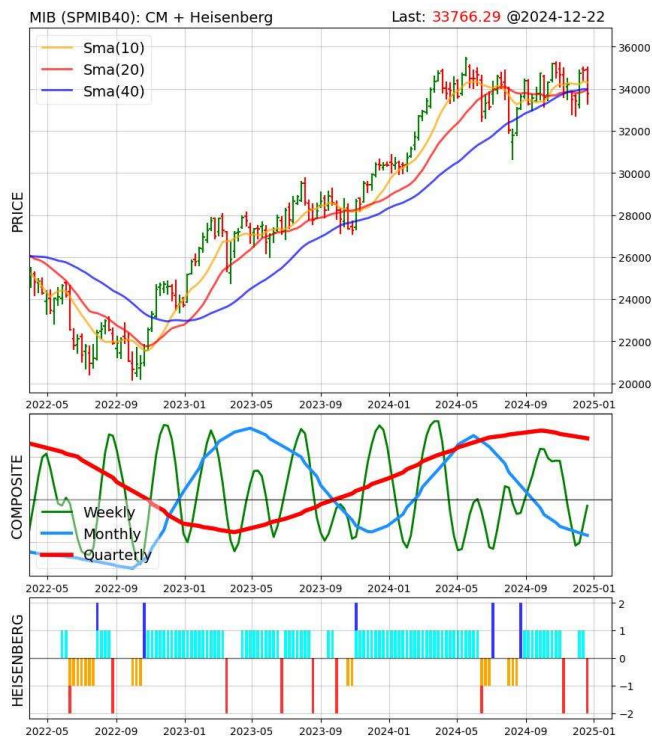


Indice e componenti

	W	M	Close	Rating	1w(%)	1m(%)	YTD(%)
FTSEMIB40	N	L	33,766,29				
A2A	L	L	2,12			-2,76	2,47 13,93
AMPLIFON	L	S	24,80	○○○		-2,15	6,76 -20,87
AZIMUT	L	L	23,80			-5,63	3,88 0,68
BANCO BPM	L	L	7,68	○○○○○		-2,41	14,11 60,72
BCA MEDIOLANUM	N	L	11,36	○○○		-2,45	3,27 33,11
BCA MPS	L	L	6,58	○○○○○		-1,58	10,67 115,89
BP SONDRIO	L	L	8,10	○○○○○		-1,63	10,13 38,23
BPER BANCA	L	L	6,02	○○○○		-3,50	1,14 98,81
BRUN.CUCINELLI	L	L	105,00	○○○○○		1,03	19,93 18,51
CAMPARI	L	S	6,01	○○○		-3,43	6,18 -41,15
DIASORIN	N	L	100,25	○		-2,24	-4,43 7,52
ENEL	N	L	6,81	○○		-2,09	3,69 1,13
ENI	S	S	12,72	○○○○○		-4,17	-7,31 -17,10
ERG	S	S	19,63	○○○○○		-2,08	-0,61 -31,98
FERRARI	N	L	411,60	○○○		-4,92	1,78 34,86
FINECOBANK	L	L	16,63	○○○○		-2,90	14,62 22,38
GENERALI	L	L	27,06	○○○		-4,64	1,16 41,64
HERA	S	L	3,36	○○○		-2,42	-0,94 12,92
INTERPUMP	N	L	42,82	○○		-5,89	2,44 -8,64
INTESA SANPAOLO	L	L	3,83	○○		-2,52	3,72 45,03
INWIT	N	S	9,58	○○○○○		-3,68	0,74 -16,33
ITALGAS	S	L	5,36	○		-1,17	-3,16 3,47
IVECO GROUP	N	N	9,27			-7,56	2,18 13,77
LEONARDO	L	L	25,55	○○○		-0,80	1,75 71,07
MEDIOBANCA	S	L	13,76	○○○○		-4,17	-1,85 22,80
MONCLER	L	S	50,40	○○		-1,99	6,78 -9,52
NEXI	S	S	5,26	○○○○○		-8,80	-4,05 -29,03
PIRELLI & C	L	N	5,52	○○		0,08	6,89 12,08
POSTE ITALIANE	L	L	13,55	○○○○		-2,32	4,84 31,82
PRYSMIAN	N	L	61,08	○○○		-0,99	0,86 48,36
RECORDATI	S	N	50,40			-0,50	-0,10 3,22
SAIPEM	L	L	2,48	○○○○○		-3,95	6,66 68,84
SNAM RETE GAS	N	N	4,24	○○○○		-1,76	-1,58 -8,96
STELLANTIS	N	S	12,38	○○○		-7,95	1,39 -41,48
STMICRO	N	S	23,68	○○○○		-5,18	3,14 -47,63
TELECOM ITALIA	L	N	0,24	○○○○○		-7,78	3,42 -17,81
TENARIS	L	L	17,95	○○○		-2,75	2,69 14,00
TERNA	S	N	7,61	○○○○		-1,36	-2,06 0,74
UNICREDITO	N	L	37,65			-3,29	-3,16 53,27
UNIPOL	L	L	11,72	○○○○		-1,22	2,00 127,04

MIB Weekly (ultimi 1000 giorni)



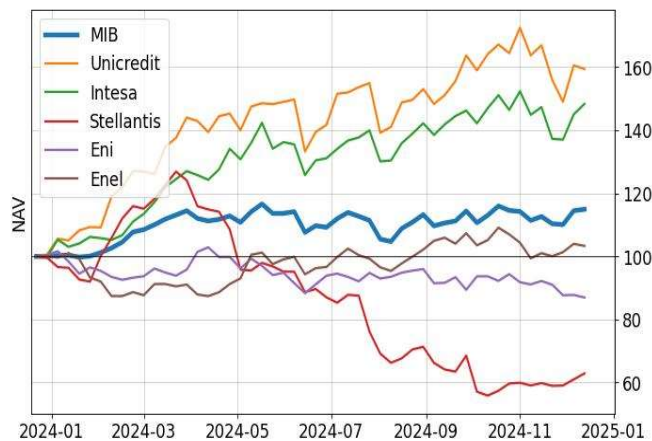
Commento tecnico

il modello di trend genera un segnale di uscita dalla precedente posizione di rialzo (modello Heisenberg sul grafico) e quindi determina la momentanea conclusione del recupero tecnico. Sugeriamo cautela. Il Composite Momentum weekly (linea verde sul grafico) è in fase ascendente e supporta uno scenario di rimbalzo tecnico.

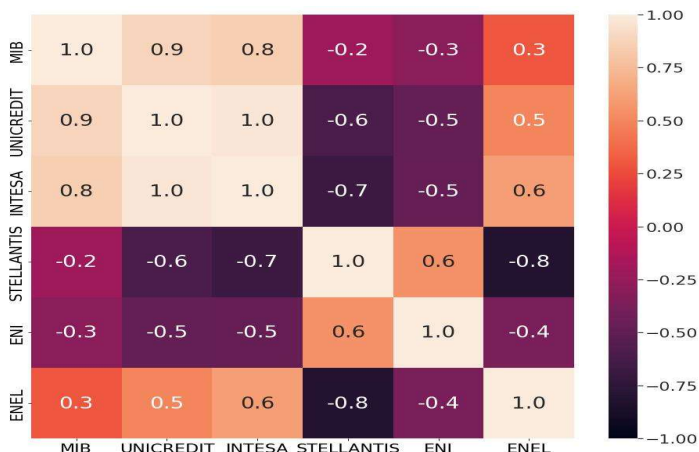
Legenda

- W posizione weekly (settimanale) del modello Heisenberg
- M posizione monthly (mensile) del modello Heisenberg
- Close ultimo prezzo della seduta precedente
- Reward/Risk Rating Rating generato da un algoritmo, che prende in considerazione trend, forza relativa e posizione ciclica
- Matrice di correlazione Una correlazione elevata (1) indica che il titolo tende a muoversi nella stessa direzione dell'indice

Performance comparata a 12 mesi



Matrice di correlazione Indici / Blue Chips



Rating Tecnico

MIGLIORI	W	M	Close	Rating	1w(%)	1m(%)	YTD(%)
BRUN.CUCINELLI	L	L	105,00	○○○○○	1,03	19,93	18,51
BCA MPS	L	L	6,58	○○○○○	-1,58	10,67	115,89
BP SONDRIO	L	L	8,10	○○○○○	-1,63	10,13	38,23
BANCO BPM	L	L	7,68	○○○○○	-2,41	14,11	60,72
SAIPEM	L	L	2,48	○○○○○	-3,95	6,66	68,84
TELECOM ITALIA	L	N	0,24	○○○○○	-7,78	3,42	-17,81
UNIPOL	L	L	11,72	○○○○	-1,22	2,00	127,04
POSTE ITALIANE	L	L	13,55	○○○○	-2,32	4,84	31,82
FINECOBANK	L	L	16,63	○○○○	-2,90	14,62	22,38
BPER BANCA	L	L	6,02	○○○○	-3,50	1,14	98,81

PEGGIORI	W	M	Close	Rating	1w(%)	1m(%)	YTD(%)
FERRARI	N	L	411,60	○○○	-4,92	1,78	34,86
STELLANTIS	N	S	12,38	○○○	-7,95	1,39	-41,48
TERNA	S	N	7,61	○○○○	-1,36	-2,06	0,74
SNAM RETE GAS	N	N	4,24	○○○○	-1,76	-1,58	-8,96
MEDIOBANCA	S	L	13,76	○○○○	-4,17	-1,85	22,80
STMICRO	N	S	23,68	○○○○	-5,18	3,14	-47,63
ERG	S	S	19,63	○○○○○	-2,08	-0,61	-31,98
INWIT	N	S	9,58	○○○○○	-3,68	0,74	-16,33
ENI	S	S	12,72	○○○○○	-4,17	-7,31	-17,10
NEXI	S	S	5,26	○○○○○	-8,80	-4,05	-29,03