

Indice e componenti

	W	M	Close	Rating	1w(%)	1m(%)	YTD(%)
FTSEMIB40	N	L	33.494,83				
A2A	N	L	2,12	○○○○○	0,98	-1,76	13,77
AMPLIFON	S	S	23,24	○○○○○	-1,83	-15,06	-25,85
AZIMUT	N	N	23,05	○○○	-1,04	-3,76	-2,50
BANCO BPM	L	L	6,64	○○○	-6,37	5,83	38,97
BCA MEDIOLANUM	N	L	11,06		-4,72	-3,32	29,60
BCA MPS	L	L	5,93	○○○○	-1,64	13,03	94,75
BP SONDRIO	L	L	7,21	○○○○	-4,00	2,93	23,04
BPER BANCA	L	L	5,84	○○○○	-1,68	2,24	93,13
BRUN.CUCINELLI	N	L	91,40	○○	3,61	-1,56	3,16
CAMPARI	S	S	5,61	○○○○○	-1,77	-28,03	-45,06
DIASORIN	L	L	107,45	○○○○	0,34	3,82	15,24
ENEL	N	L	6,72	○	-0,91	-6,23	-0,10
ENI	N	S	13,92	○○	-1,26	-2,54	-9,33
ERG	S	S	19,80	○○○○○	-1,11	-8,50	-31,39
FERRARI	N	L	418,20		1,62	-5,75	37,02
FINECOBANK	N	L	14,68		-2,21	-3,04	8,06
GENERALI	L	L	27,01	○○○○	-0,19	3,01	41,38
HERA	S	L	3,49	○○	2,94	-3,16	17,43
INTERPUMP	L	L	42,50	○○○○	-0,98	4,01	-9,32
INTESA SANPAOLO	S	L	3,63	○○○	-6,78	-7,57	37,45
INWIT	S	S	9,63	○○○○○	0,72	-7,98	-15,94
ITALGAS	L	L	5,69	○○○○○	1,55	-1,90	9,75
IVECO GROUP	N	N	9,22	○○	-3,94	-5,05	13,14
LEONARDO	L	L	25,51	○○○○	3,30	15,33	70,81
MEDIOBANCA	S	L	14,04	○○○	-4,82	-11,00	25,26
MONCLER	S	S	46,45	○○○○○	-2,56	-13,69	-16,61
NEXI	S	S	5,29	○○○○	-2,36	-13,45	-28,60
PIRELLI & C	S	N	5,17	○○○	0,80	-1,86	4,97
POSTE ITALIANE	L	L	13,09	○○○○	-2,34	-1,06	27,40
PRYSMIAN	N	L	61,92	○○	1,50	-6,92	50,40
RECORDATI	N	L	52,10	○○○○○	1,69	-2,34	6,70
SAIPEM	L	L	2,40	○○○	3,39	16,37	63,47
SNAM RETE GAS	S	L	4,40	○○	1,90	-1,88	-5,59
STELLANTIS	N	S	12,51	○	-1,56	4,11	-40,83
STMICRO	S	S	23,41	○○○○○	-2,95	-8,43	-48,22
TELECOM ITALIA	S	N	0,23	○○	-0,84	-6,94	-21,18
TENARIS	L	L	17,87	○○○○○	1,89	20,38	13,50
TERNA	N	L	7,97	○○○○○	1,00	-0,85	5,51
UNICREDITO	N	L	38,09	○	-6,65	-5,54	55,06
UNIPOL	L	L	11,78	○○○○	3,08	0,94	128,21

MIB Weekly (ultimi 1000 giorni)



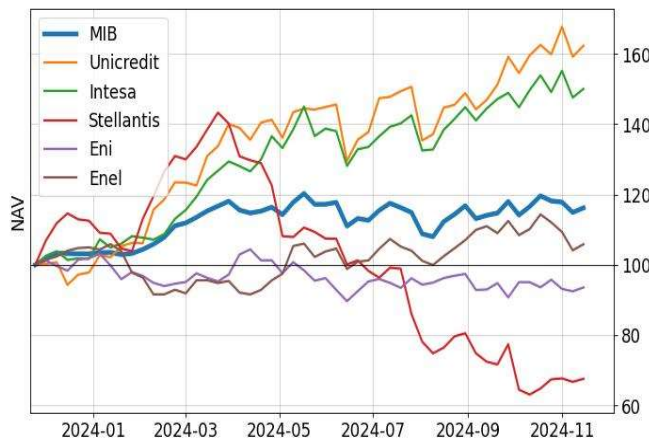
Commento tecnico

Il Composite Momentum weekly (linea verde sul grafico) ha completamente corretto e non è lontano da una giuntura di acquisto.

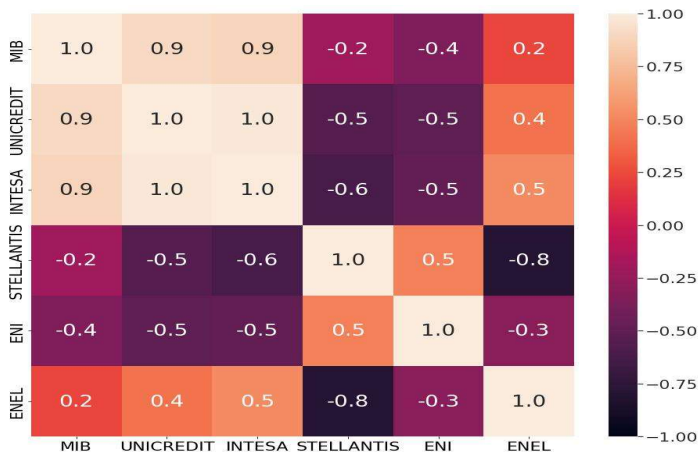
Legenda

- W posizione weekly (settimanale) del modello Heisenberg
- M posizione monthly (mensile) del modello Heisenberg
- Close ultimo prezzo della seduta precedente
- Reward/Risk Rating Rating generato da un algoritmo, che prende in considerazione trend, forza relativa e posizione ciclica
- Matrice di correlazione Una correlazione elevata (1) indica che il titolo tende a muoversi nella stessa direzione dell'indice

Performance comparata a 12 mesi



Matrice di correlazione Indici / Blue Chips



Rating Tecnico

MIGLIORI	W	M	Close	Rating	1w(%)	1m(%)	YTD(%)
TENARIS	L	L	17,87	○○○○○	1,89	20,38	13,50
RECORDATI	N	L	52,10	○○○○○	1,69	-2,34	6,70
ITALGAS	L	L	5,69	○○○○○	1,55	-1,90	9,75
TERNA	N	L	7,97	○○○○○	1,00	-0,85	5,51
A2A	N	L	2,12	○○○○○	0,98	-1,76	13,77
LEONARDO	L	L	25,51	○○○○	3,30	15,33	70,81
UNIPOL	L	L	11,78	○○○○	3,08	0,94	128,21
DIASORIN	L	L	107,45	○○○○	0,34	3,82	15,24
GENERALI	L	L	27,01	○○○○	-0,19	3,01	41,38
INTERPUMP	L	L	42,50	○○○○	-0,98	4,01	-9,32

PEGGIORI	W	M	Close	Rating	1w(%)	1m(%)	YTD(%)
PIRELLI & C	S	N	5,17	○○○	0,80	-1,86	4,97
MEDIOBANCA	S	L	14,04	○○○	-4,82	-11,00	25,26
INTESA SANPAOLO	S	L	3,63	○○○	-6,78	-7,57	37,45
NEXI	S	S	5,29	○○○○	-2,36	-13,45	-28,60
INWIT	S	S	9,63	○○○○○	0,72	-7,98	-15,94
ERG	S	S	19,80	○○○○○	-1,11	-8,50	-31,39
CAMPARI	S	S	5,61	○○○○○	-1,77	-28,03	-45,06
AMPLIFON	S	S	23,24	○○○○○	-1,83	-15,06	-25,85
MONCLER	S	S	46,45	○○○○○	-2,56	-13,69	-16,61
STMICRO	S	S	23,41	○○○○○	-2,95	-8,43	-48,22