

Indice e componenti

	W	M	Close	Rating	1w(%)	1m(%)	YTD(%)
FTSEMIB40	L	L	33.816,58				
A2A	N	L	2,07	○	-1,21	3,90	11,08
AMPLIFON	N	S	24,37	○○○○○	-5,52	-10,96	-22,24
AZIMUT	L	N	22,44	○○	-1,85	-1,10	-5,08
BANCO BPM	N	L	6,72	○○○	6,11	13,29	40,47
BCA MEDIOLANUM	L	L	11,66	○○○	2,05	4,11	36,63
BCA MPS	N	L	5,37	○○○	5,12	4,92	76,30
BP SONDRIO	L	L	7,01	○○○	0,51	2,26	19,62
BPER BANCA	L	L	5,71	○○○○	0,34	8,30	88,83
BRUN.CUCINELLI	L	L	91,30	○○	-0,21	-3,74	3,05
CAMPARI	S	S	6,02	○○○○○	-2,40	-16,75	-41,03
DIASORIN	N	L	109,50	○○○○	9,44	5,04	17,44
ENEL	L	L	6,68	○○	-4,79	-4,29	-0,77
ENI	N	S	13,93	○○○	-0,73	-1,86	-9,24
ERG	S	S	20,20	○○○○○	-2,42	-12,71	-30,01
FERRARI	L	L	421,70		-4,70	1,13	38,17
FINECOBANK	N	L	14,84		1,53	0,71	9,24
GENERALI	L	L	25,21	○○	-1,89	-0,98	31,95
HERA	L	L	3,41	○○	-3,96	-2,24	14,74
INTERPUMP	L	L	42,82	○○○○	3,07	4,44	-8,64
INTESA SANPAOLO	L	L	3,84		-5,23	1,31	45,09
INWIT	N	N	9,76	○○	-5,75	-10,26	-14,80
ITALGAS	L	L	5,53	○○○	-2,23	-1,43	6,76
IVECO GROUP	L	N	9,80	○○○○	1,13	8,46	20,28
LEONARDO	L	L	24,71	○○○	11,48	18,17	65,45
MEDIOBANCA	L	L	15,35	○○○○	0,33	1,29	36,95
MONCLER	N	S	48,79	○○○○○	-3,82	-9,88	-12,41
NEXI	N	N	5,73	○	-1,54	-1,95	-22,66
PIRELLI & C	S	N	5,10	○○○	0,72	-3,33	3,59
POSTE ITALIANE	L	L	13,29	○○○○	2,04	4,52	29,34
PRYSMIAN	L	L	62,16	○○○	-3,75	-4,49	50,98
RECORDATI	L	L	51,50	○○○	-2,21	-1,15	5,47
SAIPEM	L	L	2,32	○○○	5,08	15,85	58,10
SNAM RETE GAS	N	N	4,22	○○○○	-5,05	-5,72	-9,39
STELLANTIS	S	S	12,54	○	-1,55	4,59	-40,72
STMICRO	S	S	24,64	○○○○	-0,87	-2,69	-45,50
TELECOM ITALIA	N	N	0,22	○○○	-3,97	-11,31	-24,03
TENARIS	L	L	17,24	○○○○	12,92	19,40	9,46
TERNA	L	L	7,74	○○	-3,37	-1,20	2,44
UNICREDITO	L	L	39,99		-5,46	1,99	62,77
UNIPOL	L	L	11,20	○	-2,86	3,42	116,97

MIB Weekly (ultimi 1000 giorni)



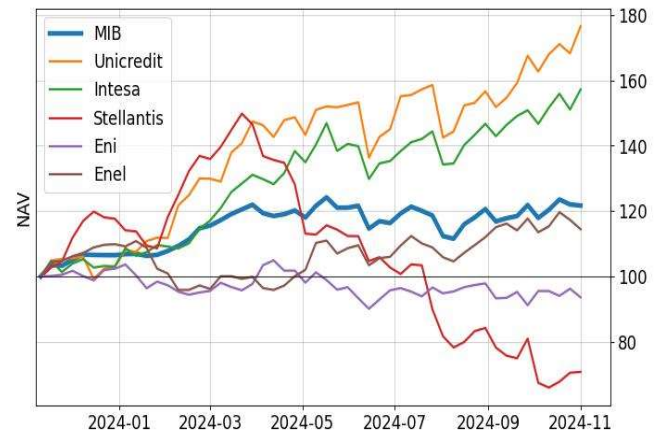
Commento tecnico

Il modello di trend genera un segnale di uscita dalla precedente posizione di rialzo e si pone in una fase neutrale (modello Heisenberg sul grafico), particolarmente interessante in quanto inserita in un contesto ancora positivo. Il Composite Momentum weekly (linea verde sul grafico) è in rallentamento. Attenzione ai segnali di trend.

Legenda

- W posizione weekly (settimanale) del modello Heisenberg
- M posizione monthly (mensile) del modello Heisenberg
- Close ultimo prezzo della seduta precedente
- Reward/Risk Rating Rating generato da un algoritmo, che prende in considerazione trend, forza relativa e posizione ciclica
- Matrice di correlazione Una correlazione elevata (1) indica che il titolo tende a muoversi nella stessa direzione dell'indice

Performance comparata a 12 mesi



Matrice di correlazione Indici / Blue Chips



Rating Tecnico

MIGLIORI	W	M	Close	Rating	1w(%)	1m(%)	YTD(%)
TENARIS	L	L	17,24	○○○○	12,92	19,40	9,46
DIASORIN	N	L	109,50	○○○○	9,44	5,04	17,44
INTERPUMP	L	L	42,82	○○○○	3,07	4,44	-8,64
POSTE ITALIANE	L	L	13,29	○○○○	2,04	4,52	29,34
IVECO GROUP	L	N	9,80	○○○○	1,13	8,46	20,28
BPER BANCA	L	L	5,71	○○○○	0,34	8,30	88,83
MEDIOBANCA	L	L	15,35	○○○○	0,33	1,29	36,95
LEONARDO	L	L	24,71	○○○	11,48	18,17	65,45
BANCO BPM	N	L	6,72	○○○	6,11	13,29	40,47
BCA MPS	N	L	5,37	○○○	5,12	4,92	76,30

PEGGIORI	W	M	Close	Rating	1w(%)	1m(%)	YTD(%)
PIRELLI & C	S	N	5,10	○○○	0,72	-3,33	3,59
ENI	N	S	13,93	○○○	-0,73	-1,86	-9,24
PRYSMIAN	L	L	62,16	○○○	-3,75	-4,49	50,98
TELECOM ITALIA	N	N	0,22	○○○	-3,97	-11,31	-24,03
STMICRO	S	S	24,64	○○○○	-0,87	-2,69	-45,50
SNAM RETE GAS	N	N	4,22	○○○○	-5,05	-5,72	-9,39
CAMPARI	S	S	6,02	○○○○○	-2,40	-16,75	-41,03
ERG	S	S	20,20	○○○○○	-2,42	-12,71	-30,01
MONCLER	N	S	48,79	○○○○○	-3,82	-9,88	-12,41
AMPLIFON	N	S	24,37	○○○○○	-5,52	-10,96	-22,24